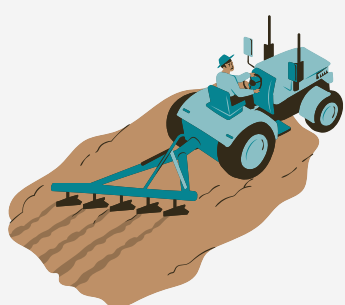


# ҚЫЗЫЛОРДА ОБЛЫСЫНЫҢ КҮРІШ ЕГІСТІК АЙНАЛЫМЫНДА КӨКТЕМГІ ДАЛА ЖҰМЫСТАРЫН ЖҮРГІЗУ БОЙЫНША ҰСЫНЫСТАР I

## Күріш егістік айналымының схемалары



Негізгі әдіс  
сүдігер жырту  
(**25–27** см тереңдікте).



Ұсынылатын схемалар  
**3-тен 8-ге** дейінгі  
егістік айналымдары.

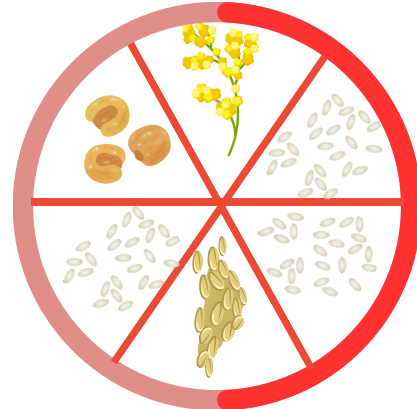


Күріштің оңтайлы  
үлестік салмағы  
**37,5–50%**.

### 8-танапты ауыспалы егіс



### 6-танапты ауыспалы егіс



### 7-танапты ауыспалы егіс



### 5-танапты ауыспалы егіс



Донник



Күріш



Дәнді дақылдар

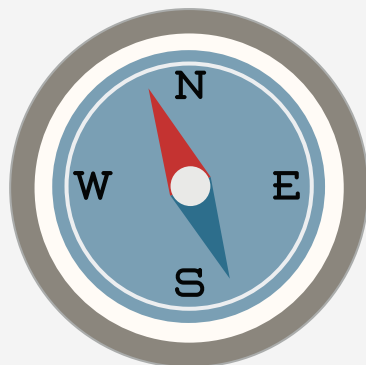


Жоңышқа



Бейдәстүрлі дақылдар

Солтүстік аймақ: мамыр  
айының 2–3 онкүндігі



Оңтүстік аймақ: мамыр  
айының 2–3 онкүндігі

### Ұсынылатын себу нормасы

Орталық аймақ: сәуірдің 3-онкүндігі – мамырдың 1–2 онкүндігі

Ұсынылатын себу нормасы:

1 гектарға 6,5–7,5 миллион өнгіш тұқым

Тұқымды үнемдеу үшін:

240 кг/га дейін төмендетуге болады (15–25 мамыр аралығы)

Оросительная норма (нетто): **18760–21750** м<sup>3</sup>/га. 💧

### Тыңайтқыш енгізу жүйесі



Азот (N): 60–150 кг/га.



Фосфор (P<sub>2</sub>O<sub>5</sub>): 60–90 кг/га.

Органикалық  
тыңайтқыштар:

Компост (**2 т/га**)

Көң (**15 т/га**)

### Негізгі зиянкестер



Күріш масасы  
(1 дернәсіл – 1 өсімдікке)



Жағалық шыбын  
(25–40 дернәсіл/м<sup>2</sup>)



Тұқымды себуге дейін өңдеу:  
Фунгицидтер: Колфуго-Супер – 4 л/т,  
Фундазол – 3 л/т  
Инсектицидтер: Каратэ, Димилин – 0,1 л/т

Арамшөптерге қарсы гербицидтер:  
Солито, Рейнбоу, Баксига, Топшот  
– 1,0–3,0 л/га

### Ұсыныстарды орындау кезінде

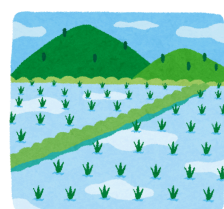
**15–30%**

Судың үнемделуі



**15–20%**

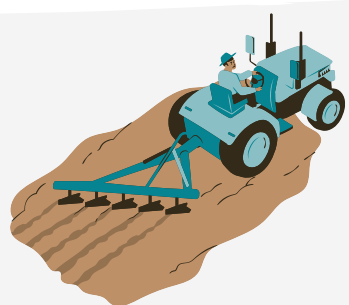
Күріштің өнімділігі мен  
сапасының артуы



QR кодын сканерлеп, толық нұсқадағы ұсыныстар мәтінін алыңыз.

# РЕКОМЕНДАЦИИ ПО ПРОВЕДЕНИЮ ВЕСЕННЕ-ПОЛЕВЫХ РАБОТ НА РИСОВЫХ СЕВООБОРОТАХ КЫЗЫЛОРДИНСКОЙ ОБЛАСТИ I

## Схемы рисовых севооборотов



**Основной метод**  
зяблевая вспашка  
(глубина **25–27** см).



**Рекомендуемые схемы**  
от **3** до **8**  
полных севооборотов

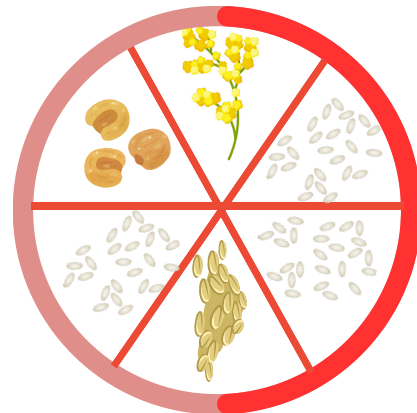


**Оптимальный**  
удельный вес риса  
**37,5–50%**.

### 8-польные севообороты



### 6-польные севообороты



### 7-польные севообороты



### 5-польные севообороты



**Донник**



**Рис**



**Зерновые**

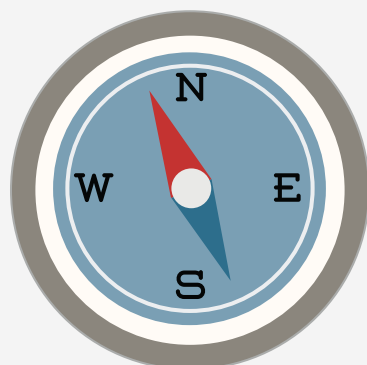


**Люцерна**



**Нетрадиционные культуры**

**Северная зона: 2–3 декады мая.**



### Сроки посева

**Центральная зона: 3 декада апреля – 1–2 декады мая.**  
Оптимальная норма высева: 6,5–7,5 млн всхожих зерен на 1 га.  
Экономия семян: снижение до 240 кг/га (15–25 мая).  
Оросительная норма (нетто): **18760–21750** м<sup>3</sup>/га. 💧

**Южная зона: 2–3 декады мая.**

### Система внесения удобрений



Азот (N): 60–150 кг/га.

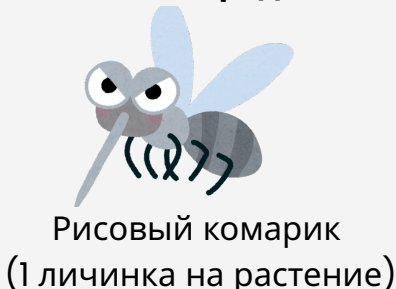


Фосфор (P<sub>2</sub>O<sub>5</sub>): 60–90 кг/га.

### Органические удобрения

Компост (**2 т/га**)  
Навоз (**15 т/га**)

### Основные вредители



Рисовый комарик  
(1 личинка на растение)

Прибрежная муха  
(25–40 личинок/м<sup>2</sup>).



Предпосевная обработка семян:  
Фунгициды: Колфуго-Супер (4 л/т),  
Фундазол (3 л/т). и тд

Гербициды против сорняков:  
Солидо, Рейнбоу, Баксига,  
Топшот (1,0–3,0 л га)  
Инсектициды: Каратэ, Димилин  
(0,1 л/т). и тд

### При соблюдений рекомендаций

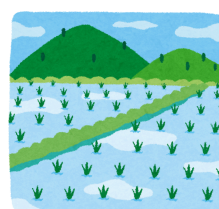
**15–30%**

Эффект Экономия воды



**15–20%**

Повышение урожая  
и качества риса



Отсканируйте QR-код, чтобы получить полный текст рекомендаций.



# ҚЫЗЫЛОРДА ОБЛЫСЫНЫҢ КҮРІШ ЕГІСТІК АЙНАЛЫМЫНДА КӨКТЕМГІ ДАЛА ЖҰМЫСТАРЫН ЖҮРГІЗУ БОЙЫНША ҰСЫНЫСТАР II

## Подготовка почвы после риса

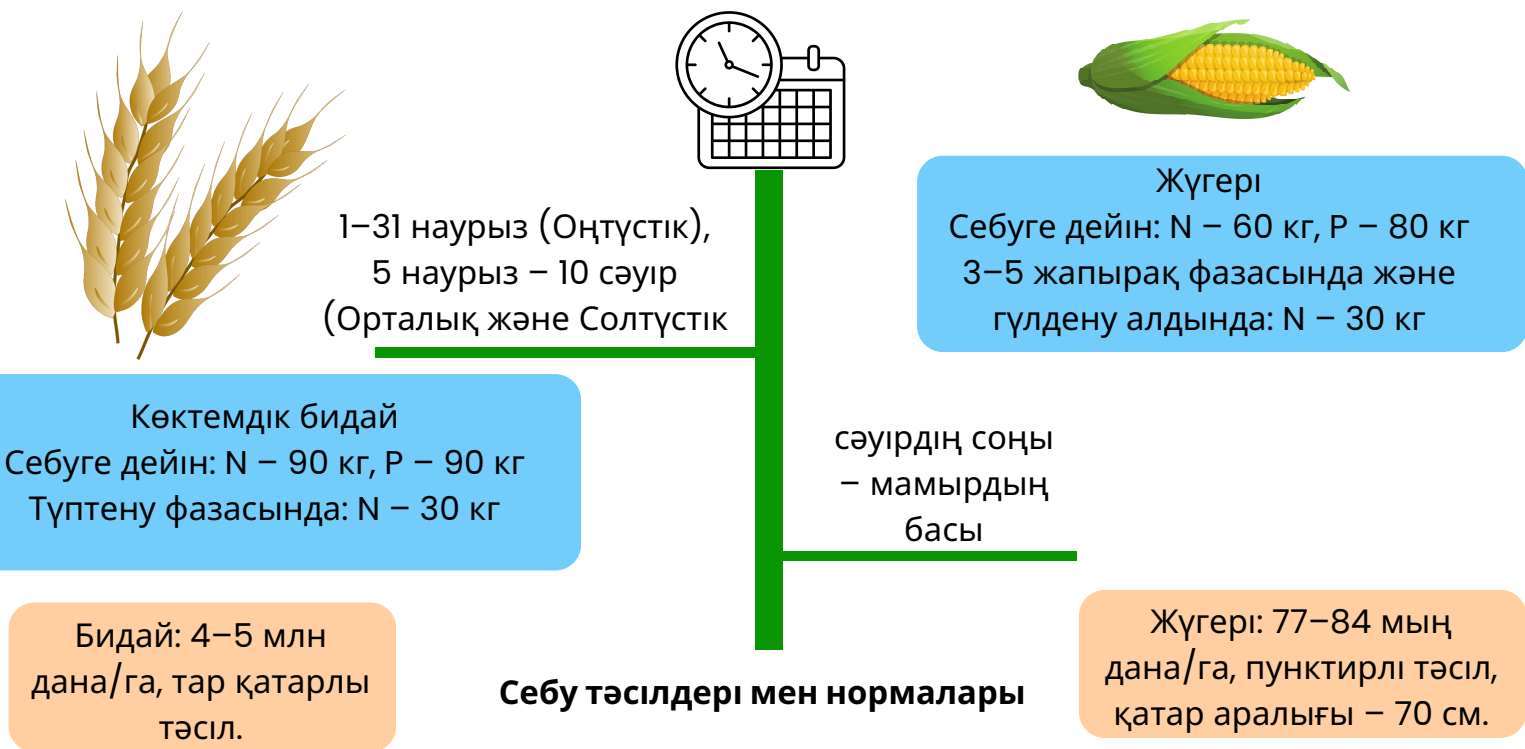


**Барлық дақылдар үшін негізгі әдіс: сүдігер жырту (тереңдігі **25–27 см**).**




**Күшті тұзданған топырақтарда: сүдігер жыртудан кейін (**3 500–4 000 м³/га**) көлемінде сумен шаю жүргізіледі.**


## Тыңайтқыш енгізу мөлшері мен себу мерзімдері



## Дәнді дақылдарға күтім жасау шаралары мыналарды қамтиды

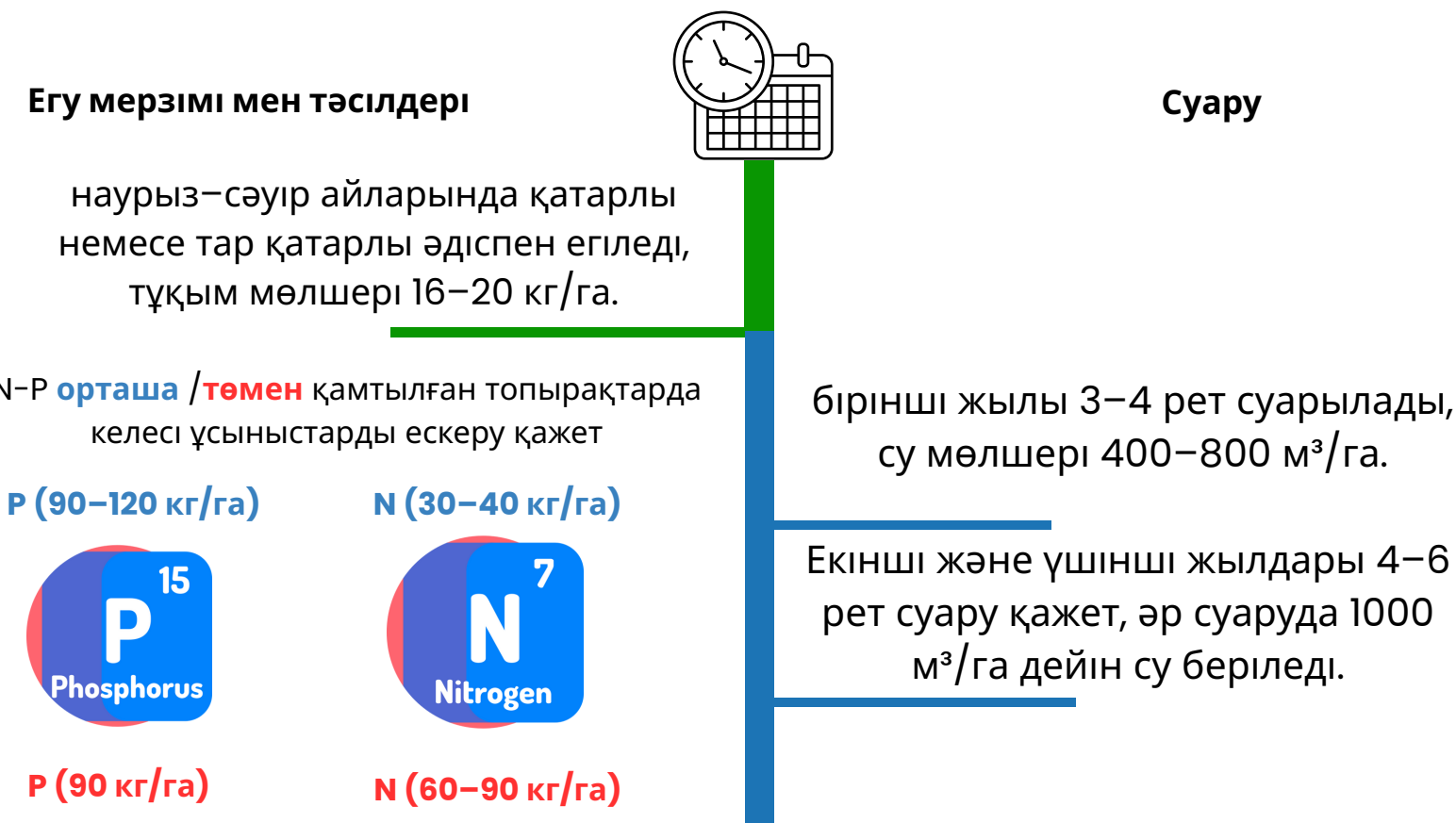


**Суару:** Топырақтың ылғалдылығын **70%** деңгейінде ұстап тұру ұсынылады. Әсіресе, түптену және масақтану кезеңдерінде суару өте маңызды.



**Қатар аралық өңдеу:** Өсімдіктердің өсу кезеңінде топырақты **2–3** рет қопсыту қажет. Бұл әдіс топырақтың аэрациясын жақсартып, арамшөптердің өсуін тежейді.

## Күріш ауыспалы егіндегі жоңышқа мен түйежоңышқа



## РЕКОМЕНДАЦИИ ПО ПРОВЕДЕНИЮ ВЕСЕННЕ-ПОЛЕВЫХ РАБОТ НА РИСОВЫХ СЕВООБОРОТАХ КЫЗЫЛОРДИНСКОЙ ОБЛАСТИ II

### Подготовка почвы после риса



**Основной метод:**  
зяблевая вспашка для  
всех культур  
(глубина **25–27** см).



**На засоленных почвах:**  
безотвальная вспашка и  
промывка водой  
(**3500–4000** м<sup>3</sup>/га).

### Дозы внесения и сроки посева



Яровая пшеница: N–90 кг, P–  
90 кг до посева, N–30 кг в  
фазу кущения.

Пшеница: 4–5 млн  
шт./га, узкорядный.



1–31 марта (Юг),  
5 марта–10 апреля  
(Центр и Север)



Кукуруза: N–60 кг, P–80 кг  
до посева, N–30 кг в фазу  
3–5 листьев и перед  
цветением

Кукуруза: 77–84 тыс.шт./  
га, пунктирный,  
междурядья 70 см.

### Способы посева и нормы

### Уход за зерновыми культурами



Полив (**70%** НВ) — особенно  
важны фазы кущения и начала  
колошения.



Междурядная  
культивация (**2–3** раза  
за вегетацию).

### Люцерна и донник в рисовом севообороте

#### Сроки и способы посева

март–апрель,  
рядовой, узкорядный  
(16–20 кг/га)

Рекомендаций на **средне/низко**  
обеспеченных N–P почвах

**P (90–120 кг/га)**

**N (30–40 кг/га)**



**P (90 кг/га)**

**N (60–90 кг/га)**

#### Полив

Первый год 3–4 раза, норма  
400–800 м<sup>3</sup>/га.

2–3 год 4–6 поливов, норма  
до 1000 м<sup>3</sup>/га.



Отсканируйте QR-код, чтобы получить полный текст рекомендаций.