

Көпжылдық шөптерді жинау



Бұршақ тұқымдас шөптерді шабудың ең қолайлы уақыты **бүршіктену кезеңі – гүлденудің басталуы, ал дәнді дақылдардың егістік кезеңі – гүлденудің басы болып саналады.**

Біржылдық шөптерді жинау



Біржылдық шөптерді әдетте өсімдіктің төменгі бөлігіндегі жапырақтардың құрғауының алғашқы белгілері және 27-30% құрғақ зат пайда болған кезде жинайды. Дәнді жинау астық толық пісу фазасына жеткенде жүргізіледі

Тұқымның пісуінің әртүрлі фазалары бар

Сүтті

Тұқымның түсі жасыл

Балауыз

Тұқымның түсі сұр, бірақ олар аздап жасыл реңкті сақтайды, бұл тұқымдар әлі қатаймаған

Толық

Тұқымның түсі сұр, бірақ олардың кейбіреулері сәл жасылдау реңкті сақтайды, бұл тұқымдар әлі жетілмеген



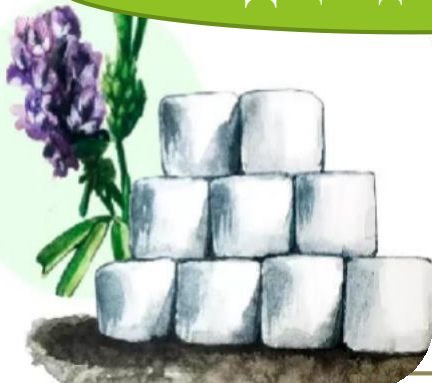
ЖЕМШӨП ДАҚЫЛДАРЫН ЖИНАУ

Тұқымның ылғалдылығы



Егін жинау кезінде судан шөбі -26-30% құмай – 15-17%

Дақылды сақтау



Шөпті ашық сақтау кезінде жауын-шашын кезінде ылғалдың жиналуын болдырмау үшін жабын пленкасын немесе сабанды пайдалану қажет; Пішен өзін-өзі жылытуға жол бермеу үшін ауа ылғалдылығын 75% -дан аспайтын жерде жақсы ұстау керек.

Шөп пен пішенді жинау мерзімі

Алғашқы кесу бүршіктенудің басында немесе одан да ертерек - табиғи-климаттық жағдайларға байланысты жүргізілуі керек.

Барлық келесі шабулар 10 пайыз гүлдену кезінде жүргізілуі керек, өйткені ерте шабу мерзімі өсімдіктің сарқылуына әкеледі.



Шабу биіктігі



10-12 см-ден төмен емес, егер төмен болса, егіннің бүршіктері зақымдалған, жиналған масса топырақпен ластанған, төменгі бөлігіндегі сабақ ақуызға нашар, талшық деңгейі жоғары; Бұл ретте кептіруді тездету үшін тегістеу жүргізіледі.